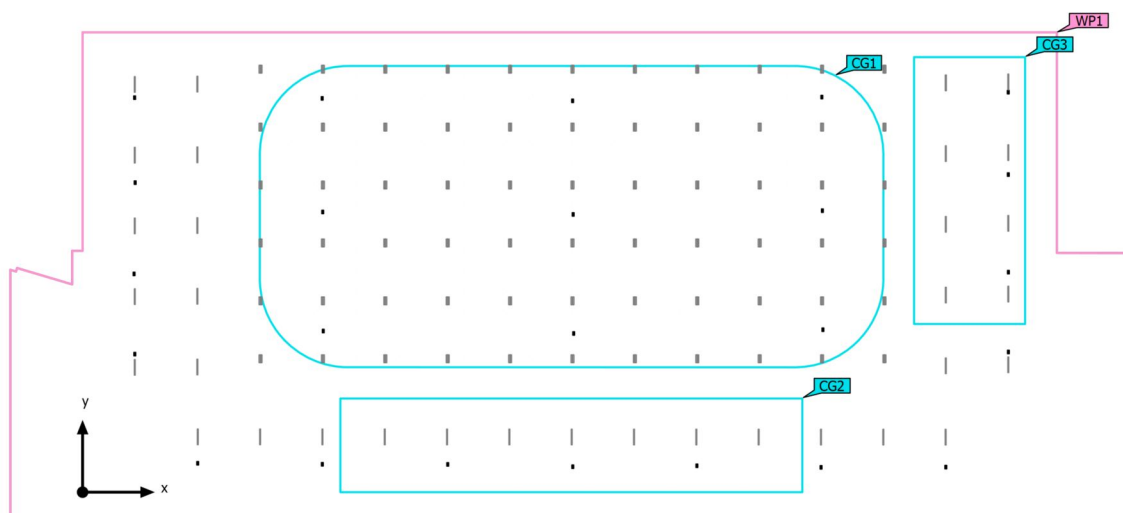


Budynek 1 · Piętro · Hala lodoowiska (Scena oświetlenia awaryjnego)

Podsumowanie



Powierzchnia podstawowa 4726.45 m²

Współczynniki odbicia Sufit: 70.0 %,
Ściany: 50.0 %, Podłoga: 20.0 %

Współczynnik konserwacji 0.80 (ogólny)

Wysokość od podłogi do sufitu 14.400 m

Wysokość montażu 9.800 m

Wysokość płaszczyzna pracy 0.800 m

Margines płaszczyzna pracy 0.000 m

Budynek 1 · Piętro · Hala lodoowiska (Scena oświetlenia awaryjnego)


Podsumowanie

Wyniki

Wskazówki dotyczące planowania:

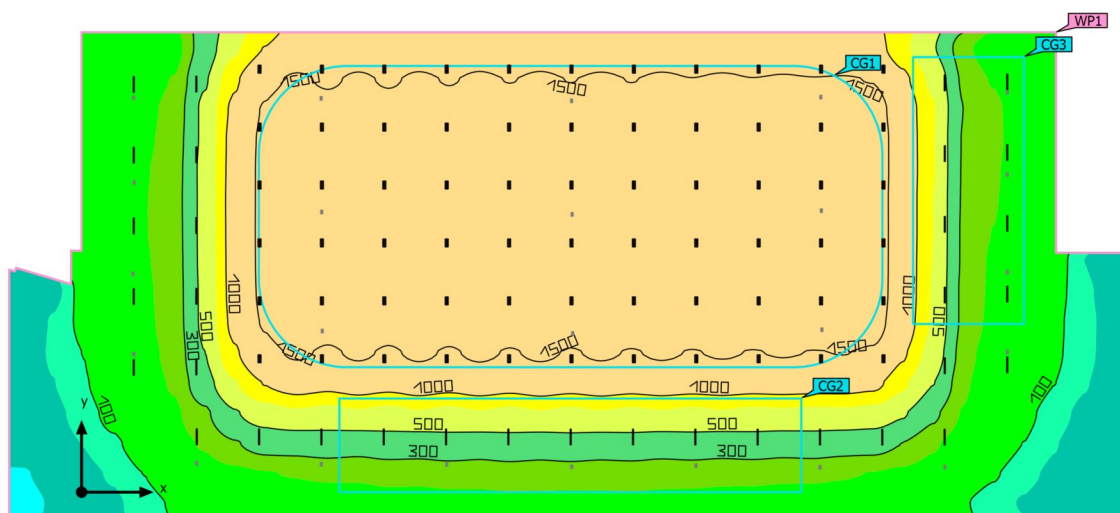
Obliczenie sceny oświetlenia awaryjnego zostało wykonane bez odbicia i z uwzględnieniem umieszczonego umeblowania.

Lista opraw

Szt.	Producent	Numer artykułu	Nazwa artykułu		P	Φ	Skuteczność świetlna
24	AWEX	ETL_B_SE	ETL_B_SE-850lm		6.0 W	850 lm (100 %)	–

Budynek 1 · Piętro · Hala lodoowiska (Scena świetlna 1)

Podsumowanie



Powierzchnia podstawowa 4726.45 m²

Współczynniki odbicia
Sufit: 70.0 %,
Ściany: 50.0 %,
Podłoga: 20.0 %

Współczynnik konserwacji 0.80 (ogólny)

Wysokość od podłogi do sufitu 14.400 m

Wysokość montażu 9.800 m

Wysokość płaszczyzna pracy 0.800 m

Margines płaszczyzna pracy 0.000 m

Budynek 1 · Piętro · Hala lodoowiska (Scena świetlna 1)

Podsumowanie

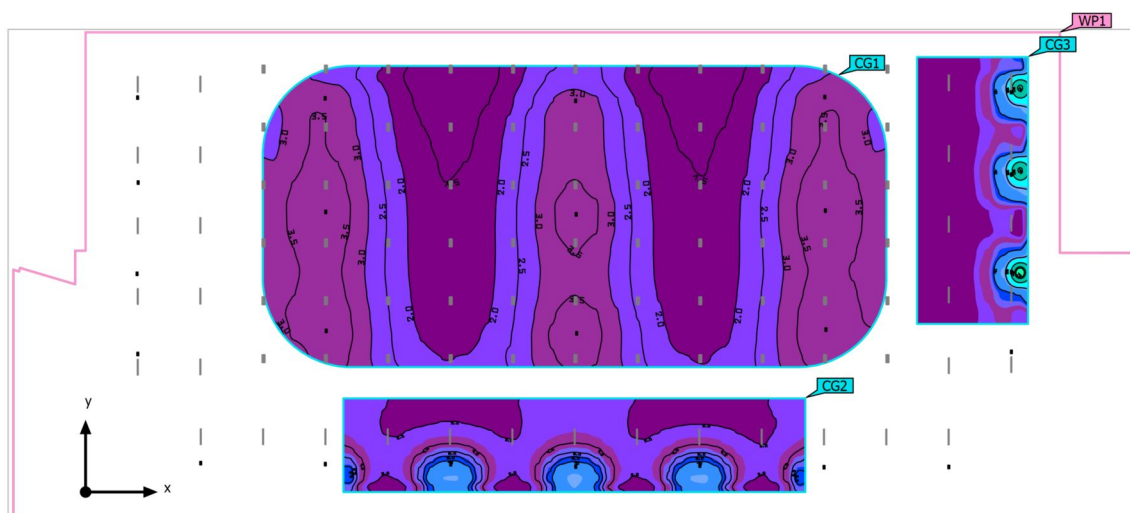
Wyniki

Lista opraw

Szt.	Producent	Numer artykułu	Nazwa artykułu	P	Φ	Skuteczność świetlna
132	ap2i		HB LINE B 240W 4K 60x90D IP65	201.1 W	35459 lm	176.3 lm/W
10	ap2i		OS-Q 1.5 LED 28W 5040lm 4K IP65	28.0 W	5040 lm	180.0 lm/W
24	ap2i		OS-Q 1.5 LED HO 80W 14400lm 4K IP65	80.0 W	14399 lm	180.0 lm/W

Budynek 1 · Piętro · Hala lodoowiska (Scena oświetlenia awaryjnego)

Obiekty obliczeniowe



Budynek 1 · Piętro · Hala lodoowiska (Scena oświetlenia awaryjnego)

Obiekty obliczeniowe

Powierzchnie obliczeniowe

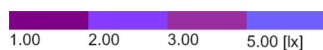
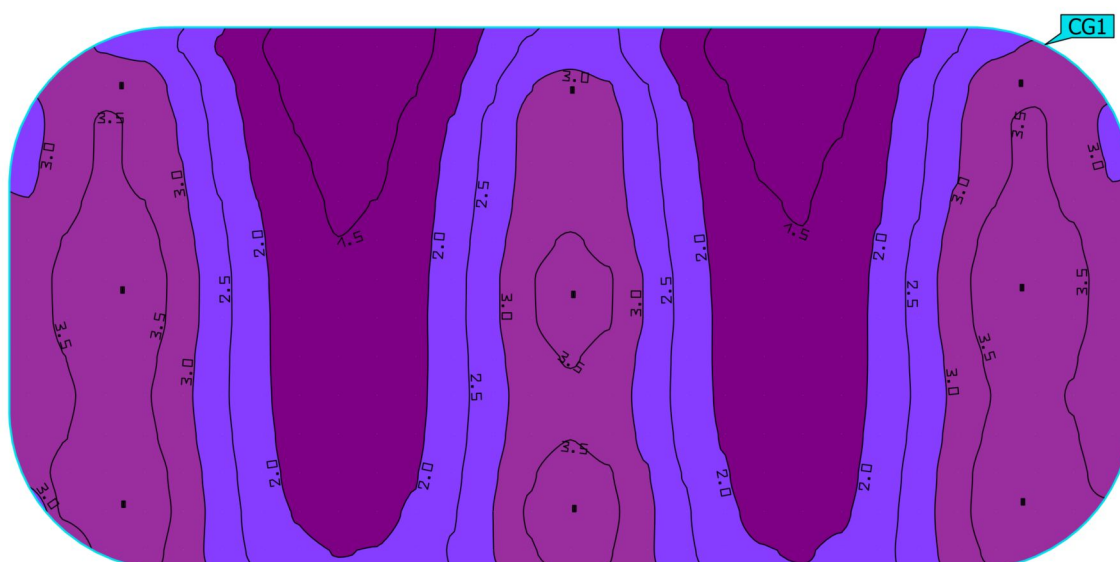
Właściwości	\bar{E}	$E_{min.}$	E_{maks}	$U_o (g_1)$	g_2	Indeks
Lodowisko Prostopadłe natężenia oświetlenia Wysokość: 0.000 m	2.61 lx	1.08 lx	3.95 lx	0.41	0.27	CG1
Widownia Prostopadłe natężenia oświetlenia Wysokość: 4.500 m	4.10 lx	1.11 lx	23.1 lx	0.27	0.048	CG2
Widownia Prostopadłe natężenia oświetlenia Wysokość: 5.000 m	6.21 lx	1.01 lx	84.2 lx	0.16	0.012	CG3

Wskazówki dotyczące planowania:

Obliczenie sceny oświetlenia awaryjnego zostało wykonane bez odbicia i z uwzględnieniem umieszczonego meblowania.

Budynek 1 · Piętro · Hala lodoowiska (Scena oświetlenia awaryjnego)

Lodowisko



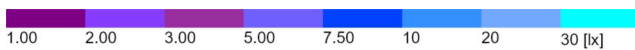
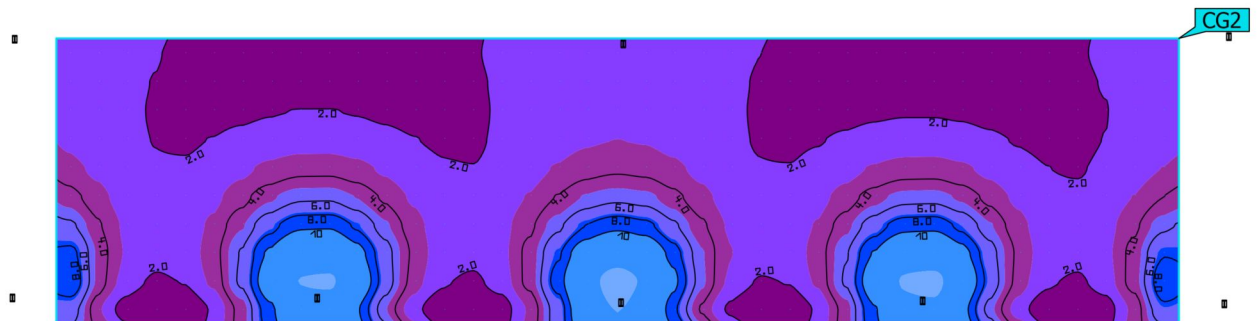
Właściwości	\bar{E}	$E_{min.}$	E_{maks}	$U_o (g_1)$	g_2	Indeks
Lodowisko Prostopadłe natężenia oświetlenia Wysokość: 0.000 m	2.61 lx	1.08 lx	3.95 lx	0.41	0.27	CG1

Wskazówki dotyczące planowania:

Obliczenie sceny oświetlenia awaryjnego zostało wykonane bez odbicia i z uwzględnieniem umieszczonego umeblowania.

Budynek 1 · Piętro · Hala lodoowiska (Scena oświetlenia awaryjnego)

Widownia



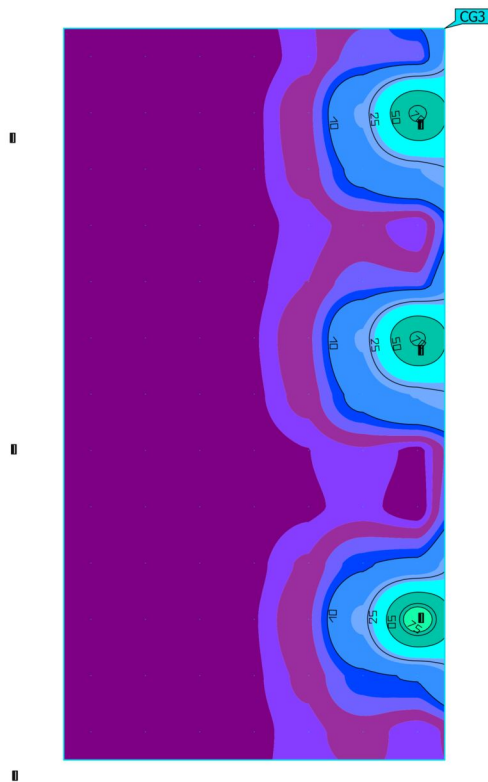
Właściwości	\bar{E}	$E_{min.}$	E_{maks}	$U_o (g_1)$	g_2	Indeks
Widownia Prostopadłe natężenia oświetlenia Wysokość: 4.500 m	4.10 lx	1.11 lx	23.1 lx	0.27	0.048	CG2

Wskazówki dotyczące planowania:

Obliczenie sceny oświetlenia awaryjnego zostało wykonane bez odbicia i z uwzględnieniem umieszczonego umeblowania.

Budynek 1 · Piętro · Hala lodoowiska (Scena oświetlenia awaryjnego)

Widownia

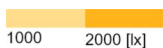
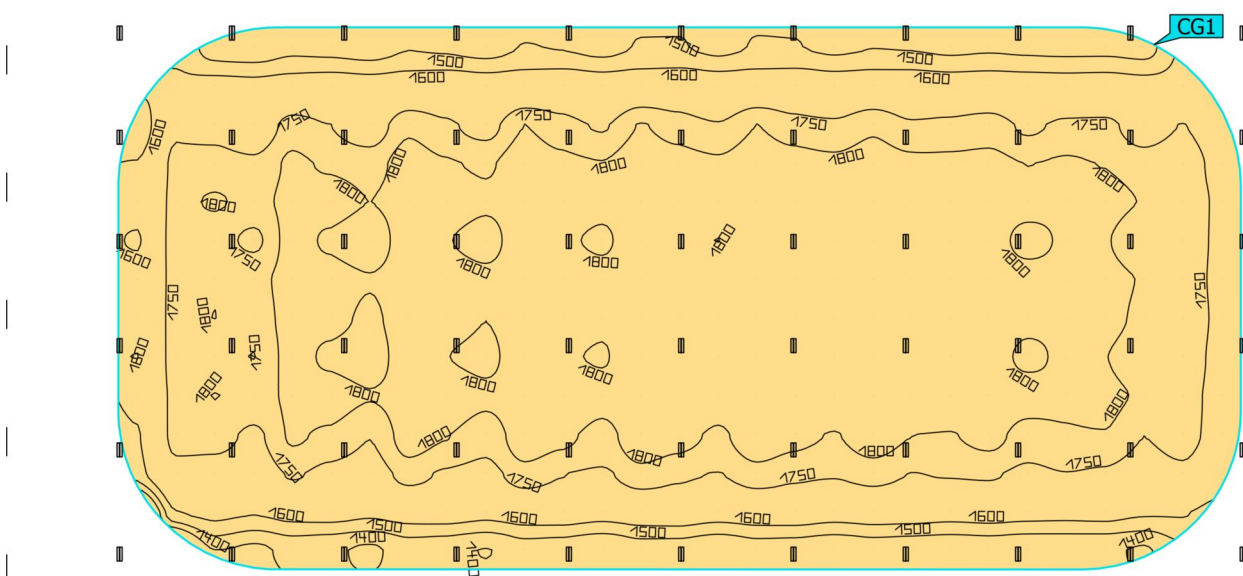


Właściwości	\bar{E}	$E_{min.}$	E_{maks}	$U_o (g_1)$	g_2	Indeks
Widownia	6.21 lx	1.01 lx	84.2 lx	0.16	0.012	CG3
Prostopadłe natężenia oświetlenia						
Wysokość: 5.000 m						

Wskazówki dotyczące planowania:

Obliczenie sceny oświetlenia awaryjnego zostało wykonane bez odbicia i z uwzględnieniem umieszczonego umeblowania.

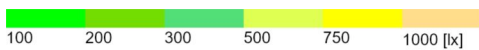
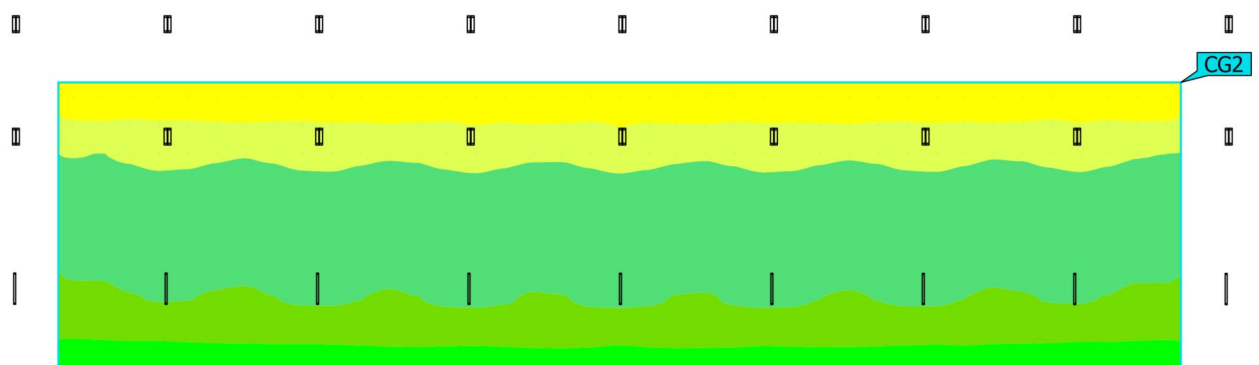
Budynek 1 · Piętro · Hala lodoowiska (Scena świetlna 1)

Lodowisko

Właściwości	\bar{E}	$E_{min.}$	E_{maks}	$U_o (g_1)$	g_2	Indeks
Lodowisko Prostopadłe natężenia oświetlenia Wysokość: 0.000 m	1729 lx	1374 lx	1862 lx	0.79	0.74	CG1

Budynek 1 · Piętro · Hala lodoowiska (Scena świetlna 1)

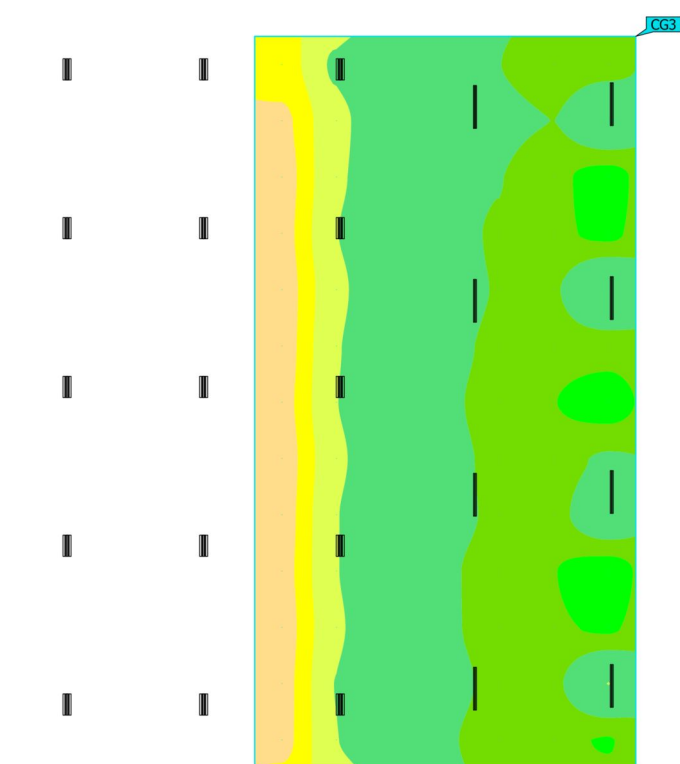
Widownia



Właściwości	\bar{E}	$E_{min.}$	E_{maks}	$U_o (g_1)$	g_2	Indeks
Widownia Prostopadłe natężenia oświetlenia Wysokość: 4.500 m	433 lx	175 lx	946 lx	0.40	0.18	CG2

Budynek 1 · Piętro · Hala lodoowiska (Scena świetlna 1)

Widownia



Właściwości	\bar{E}	$E_{min.}$	E_{maks}	$U_o (g_1)$	g_2	Indeks
Widownia	444 lx	156 lx	1113 lx	0.35	0.14	CG3
Prostopadłe natężenia oświetlenia						
Wysokość: 5.000 m						